

Ucichło już Betlejem

sł. Helena Jakubowska

muz. Feliks Nowowiejski

Andantino

SOPRAN SOLO

SOPRAN

ALT

TENOR

BAS

1. U - ci - chło już Be-tle - jem, pa - ster - ski po-snął lud. Ma - ry - ja tu - li Dzie-cię i nu - ci Mu do snu.
2. Już noc_ cu - dow-na mi - ja, wnet przyj-dą trud-ne dni. Lecz te - raz nuć, Ma-ry - jo, niech Dzie-cię słod-ko śpi.

1. U - ci - chło już Be-tle - jem, pa - ster - ski po-snął lud. Ma - ry - ja tu - li Dzie-cię i nu - ci Mu do snu.
2. Już noc_ cu - dow-na mi - ja, wnet przyj - dą trud-ne dni. Lecz te - raz nuć, Ma-ry - jo, niech Dzie-cię słod-ko śpi.

1. U - ci - chło już Be-tle - jem, pa - ster - ski śpi lud. Ma - ry - ja tu - li Dzie-cię i nu - ci Mu do snu.
2. Już noc_ cu - dow-na mi - ja, wnet przyj - dą te dni. Lecz te - raz nuć, Ma-ry - jo, niech Dzie-cię słod-ko śpi.

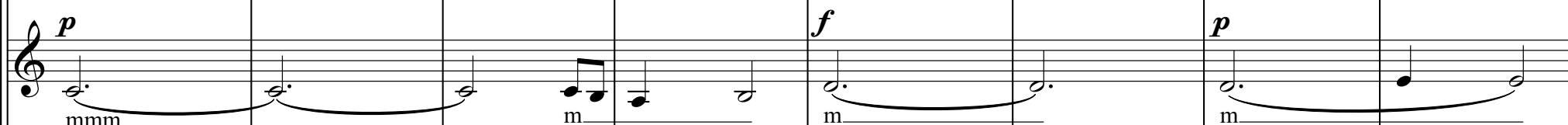
1. U - ci - chło już Be-tle - jem, pa - ster - ski śpi lud. Ma - ry - ja i nu - ci Mu do snu.
2. Już noc_ cu - dow-na mi - ja, wnet przyj-dą te dni. Lecz te - raz nuć, Ma-ry - jo, niech Dzie-cię słod-ko śpi.



TOWARZYSTWO MUZYCZNE
im. EDWINA KOWALIKA

9 *mf**rall.* . . .

Śpij, Syn-ku, Kró-lu świa-ta, ko - cha-niem je - steś mym, a ja szczę - śli - wa mat-ka, nad złób-kiem czu-wam Twym.
 Śpij, Syn-ku mój ma-leń - ki, prag-nę u - tu - lić Cię. chłód wkradł się do sta-jen - ki, na po - lach wi - cher dmie.

mormorando*mormorando**mormorando**mormorando*

17 a tempo

ad lib.

Niech a - nio - ło - wie z nie - ba strzec Cie - bie śpie - szą tu, ko - ły - szą do
 Gdy Sło - wo się speł - ni - ło, Tyś Zbaw - cą na - szym jest, Tyś Zbaw - cą nam

Niech a - nio - ło - wie z nie - ba strzec Cie - bie śpie - szą tu,
 Niech Cię o - grze - je mi - łość go - rą - cych ludz - kich serc.

Niech a - nio - ło - wie z nie - ba strzec Cie - bie śpie - szą tu,
 Niech Cię o - grze - je mi - łość go - rą - cych ludz - kich serc.

Niech a - nio - ło - wie z nie - ba strzec Cie - bie śpie - szą tu,
 Niech Cię o - grze - je mi - łość go - rą - cych ludz - kich serc,

Niech a - nio - ło - wie z nie - ba śpie - szą tu,
 Niech Cię o - grze - je mi - łość ludz - kich serc,

morendo

snu,
jest,

do
Tyś

snu.
jest.

mf

a ci - chym
Gdy Sło - wo

szu - mem drze - wa
się speł - ni - ło,

ko - ły - szą
Tyś Zbaw - cą,

do
Tyś

snu.
jest.

pp

mf

a ci - chym
gdy Sło - wo

szu - mem drze - wa
się speł - ni - ło,

ko - ły - szą
Tyś Zbaw - cą,

do
Tyś

snu.
jest.

mormorando
mf

m

do
Tyś

snu.
jest.

pp

mormorando
mf

m

do
Tyś

snu.
jest.

pp