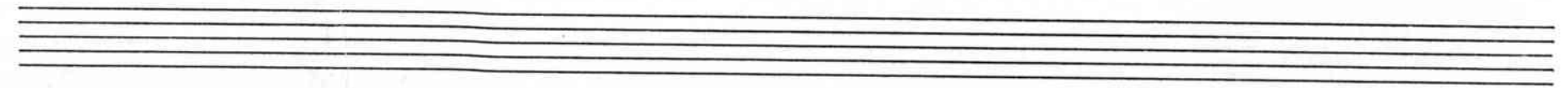


1

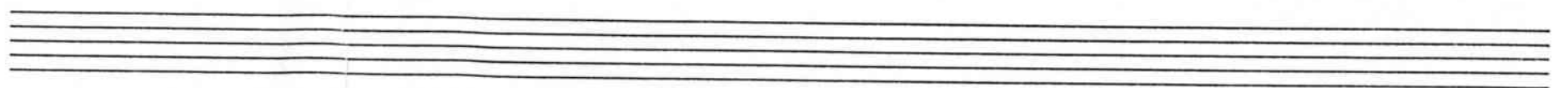
# PSALM 8

MUZYKA: J. FURMANIK  
SŁOWA: J. KOCHANOWSKI

1. WSECHMOCNY PA - NIE, WIEKU - 1 - STY BO - ZE, KTO SIĘ TWYM SPRA - WOM  
 2. TWÓJ CZYN JEST NIE - BO, TWÓJCH RĄK RO - BO - TA, GWIAZDY JA - ŚNIEJ SZE  
 3. TA - KES GO UCZ - CIŁ I PRY - ŹYCH - DZ - ŻYŁ, ŻEŚ GO ZA - MIO - ŁY



1. WY - DZI - WOWAŁ MO - ŻE. KTO ROZU - MO - WI, KTÓRYM NIEZMIE -  
 2. WY - BRANEGO ZBO - ŻA; TY CORAZ NO - WYM ŚWIATŁEM ZDOBISZ.  
 3. TYLKO NIE PO - KO - ŻYŁ; PO STA - WI - ŁEŚ GO PANEM NAD ZA -



1. - RRO - NY TEN ŚWIAT SŁO - RRO - NY .  
 2. WDRUJE - CZNE KO - TO MIĘ SIECZ - NE  
 3 - CNY - MI . CZY - NY SWO - MI .

1. GDZIEKOLWIEK SŁOŃ - -
2. A CZŁOWIEK CO - - -
3. WSŁECHMOCNY PA - - -

1. GDZIE KAWIEK SŁOŃ - CE MIECE STRAŃNY SWO - JE  
 2. A CZŁOWIEK CO JEST ŻE TY, NIE SŁO - RRO - NY  
 3. WSŁECHMOCNY PA - NIE WIEKU - I - STY BO - - - ŻE

1. CE - - - MIECE STRAŃNY SWO - - - JE ✓ WSZĘ - DY JEST ZA - - -
2. JEST , ŻE TY, NIE SŁO - RRO - - - NY , WSZĘDZIEGO TROK - - -
- 3 - NIE , WIEKU - I - STY BO - - - - ŻE , KTO SIĘ TĄYM SPRA - - -

1. WSEŁ-DY JEST ZA-CNE ŚWIĘTE ŚMIĘ TŁO-JE. A SŁAWY NIE-BO

2. WSZYTKIEGO TŁO-CA I PAN NIEZMIERCO-NY, RACUSZ-JI POM-NIEC. CZYM

3. KTO SIĘ TŁYM SPRA-WYAM WYDZI-WOJAC MOŻE KTO ROZU-MO-WI, KTO

1 - CNE ŚWIĘTE ŚMIĘ TŁO - JE. A SŁAWY NIE - BO

2 - CA I PAN NIEZMIERCO - NY RA-CUSZ-JI PO - MNIEC. CZYM

3 - WYAM WYDZI-WOJAC MO - ŻE KTO ROZU-MO - WI KTO

3. TEN ŚWIAT SŁO - WY  
 2. GO - DZIEN TŁEJ  
 1. TŁEJ WE - CZNY BO - ŻE

1 - GARNĄC NIE MOŻE TŁEJ WE - CZNY BO - ŻE

2. JEST SYN CZŁOWIECZY GO - DZIEN TŁEJ PIE - CZNY

3. - RYM NIEZMIERCO-NY TEN ŚWIAT SŁO - WY RCO - NY

1 GARNĄC NIE MOŻE TŁEJ WE - CZNY BO - ŻE

2. JEST SYN CZŁOWIECZY GO - DZIEN TŁEJ PIE - CZNY

3. - RYM NIEZMIERCO-NY TEN ŚWIAT SŁO - WY RCO - NY